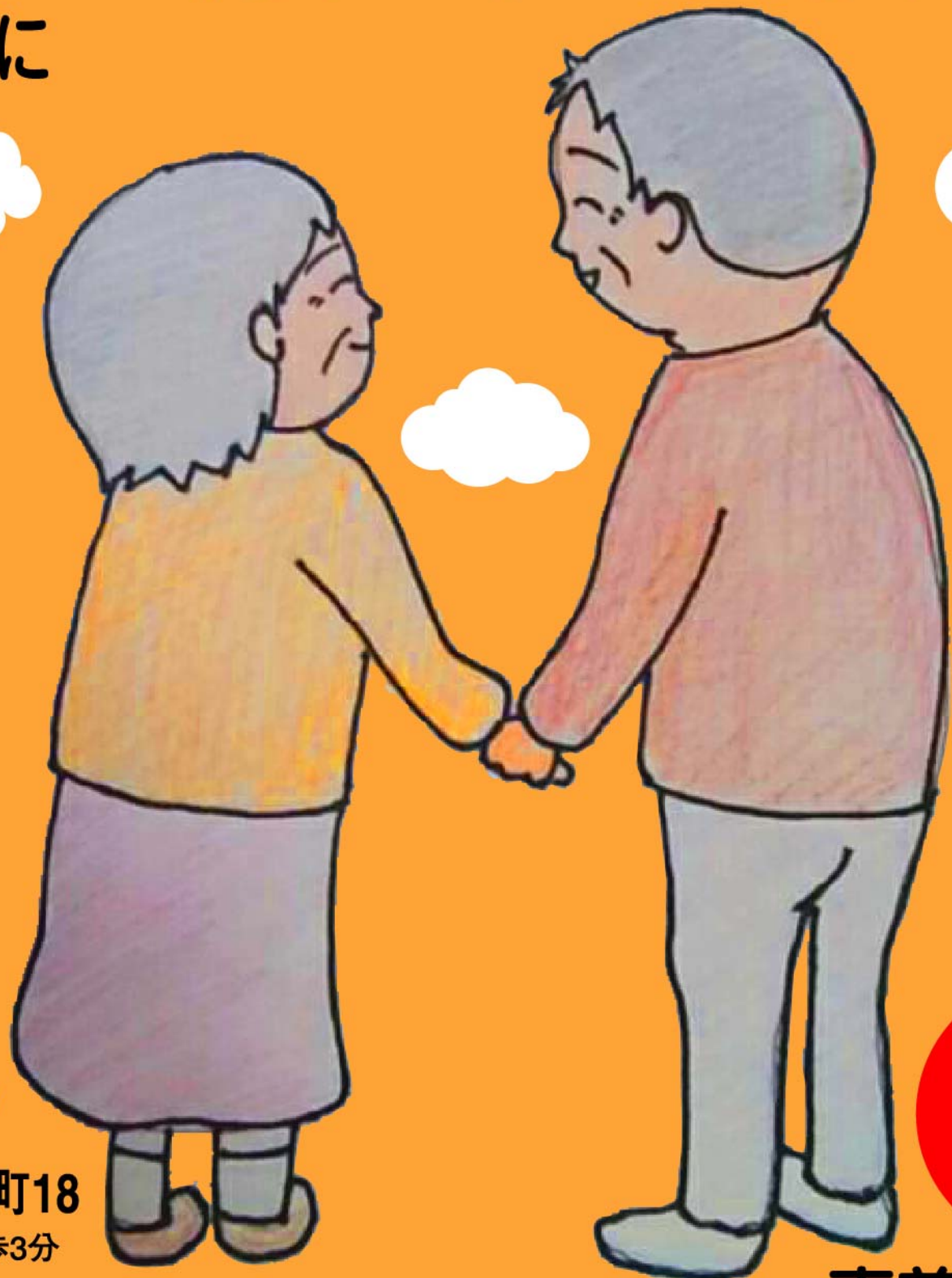


知っておきたい

「人生を全うするための知識」

超高齢社会を迎えた日本において、「おしっこ」のこと「おむつ」のこと

心豊かに人生を全うするために
何が必要か、
皆さんで考えましょう



日時 2018年
2/17 土
14:00~16:20
(開場13:30)

場所 京都学園大学
京都太秦キャンパス
北館3階 みらいホール

京都府京都市右京区山ノ内五反田町18
京都市営地下鉄東西線 太秦天神川駅 下車徒歩3分
京福嵐山本線 嵐電天神川駅 下車徒歩5分
市バス「京都学園大学前」 下車すぐ

駐車場はありませんので公共の交通機関をご利用ください。

**参加
無料**

**事前申込不要
先着300名**

排尿障害に対する支援

- 「地域包括支援センターの役割」 …… 右京区地域包括支援センター連絡会より
- 「ケアマネジャーの役割」 …………… 右京区ケアマネジャー連絡会より
- 「訪問看護師の役割」 …………… 右京区訪問看護ステーション連絡会より
- 「おむつの知識」
はいせつ総合研究所むつき庵 平田 亮子 氏
- 「排尿についての医療知識」
井上医院 井上 亘 先生



■お問い合わせ 一般社団法人 右京医師会事務局 TEL075-872-9850
主催:右京医師会
後援:右京区ケアマネジャー連絡会、右京区地域包括支援センター連絡会、
右京区訪問看護ステーション連絡会、認知症排泄支援の会
本講座は、「2017年度 京都市在宅医療・介護連携支援センター事業」として
開催します。